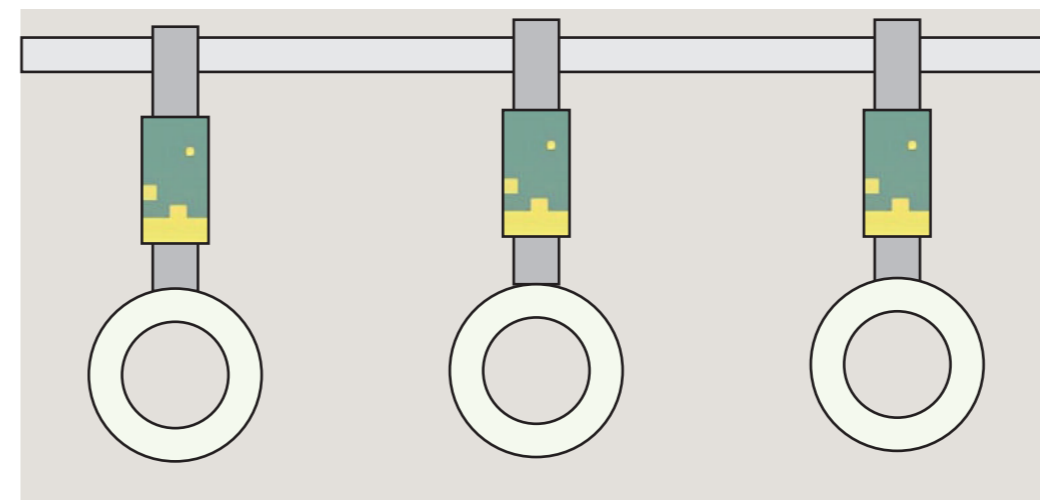
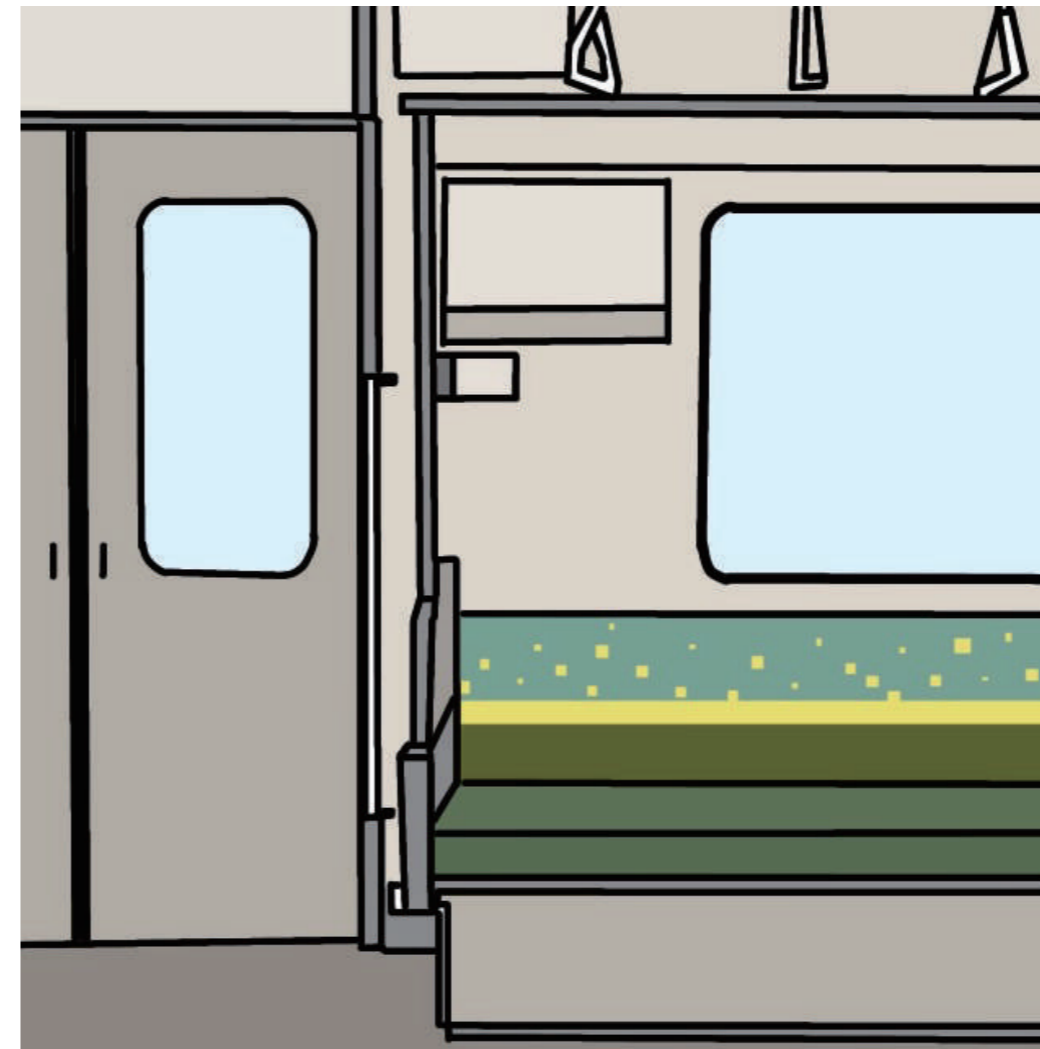


一日の始まりを元気づけてくれる 電車のシートリノベーション

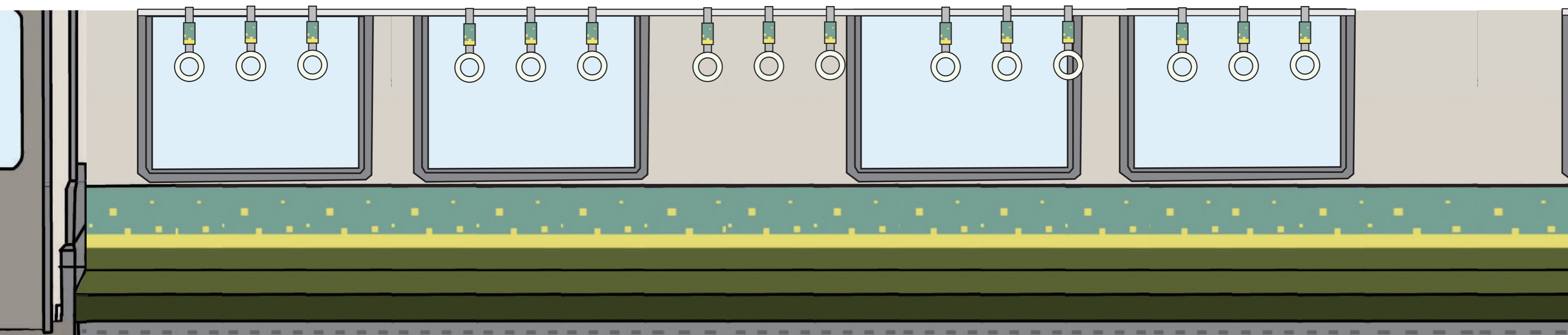
毎日同じ通学、通勤の電車。
今日も頑張ろうと思えるような電車のシートとは？

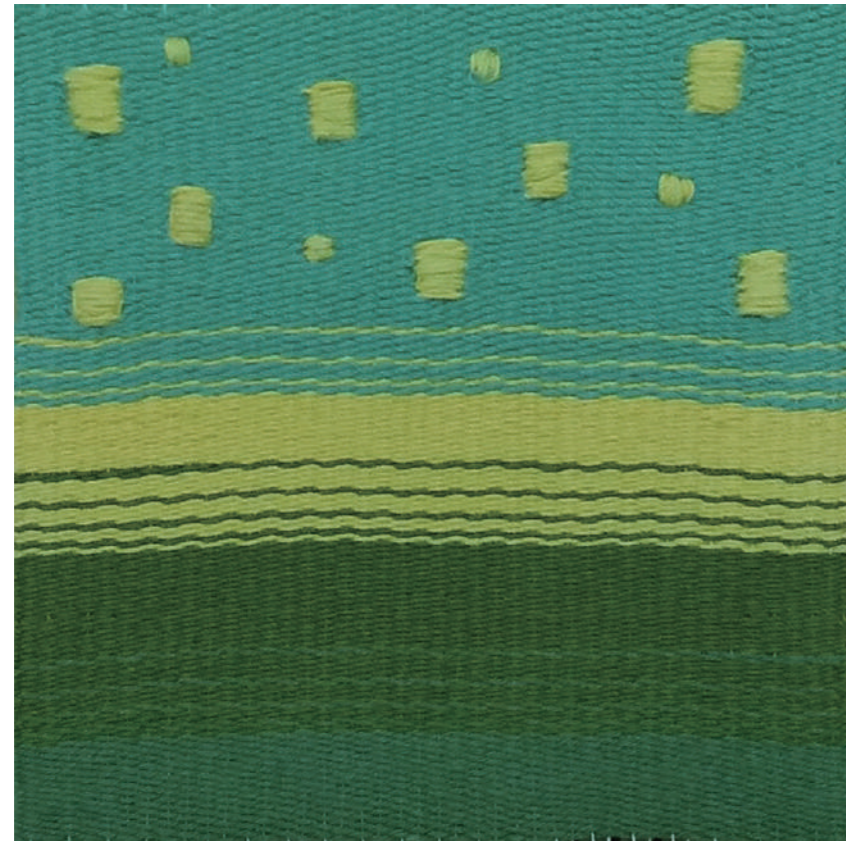
通学、通勤と私たちの生活の始まりに多く使われているのが電車である。毎日同じ電車に乗り、同じような顔ぶれの中、皆疲れた浮かない顔をし、毎日同じ目的地に向かう。目を瞑って寝たり、スマホを見たり、皆下ばかりを向いている。そんなありふれた日常の中で私達は電車のシートに着目した。車内で座席の柄を意識して見る人はなかなかいないだろう。だが、シートの大体の色合いや車内の雰囲気は乗っているだけで感じとっているはずだ。

朝に見ると心地良いものと言えば朝日が思い浮かぶ。もちろん朝の車内にも朝日は差し込んでくる。だが皆疲れた表情を浮かべ下ばかり向いている。その視線をそっと上へ向けて欲しい。私達はその思いから電車のシートをリノベーション対象とした。車内に入り込む朝日の力をモチーフとして、ふと前を向かせるようなシートにリノベーションした。

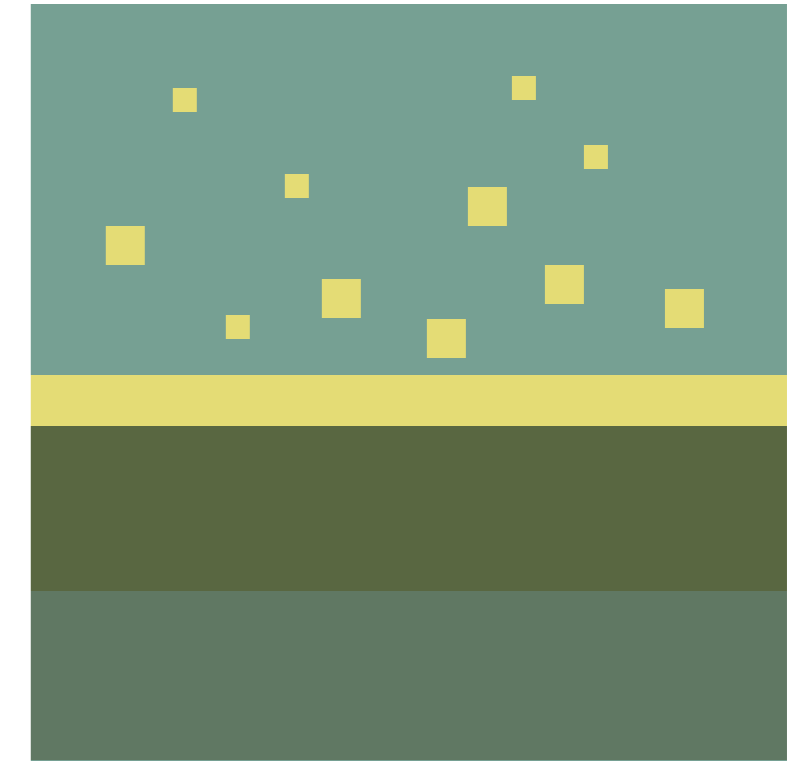
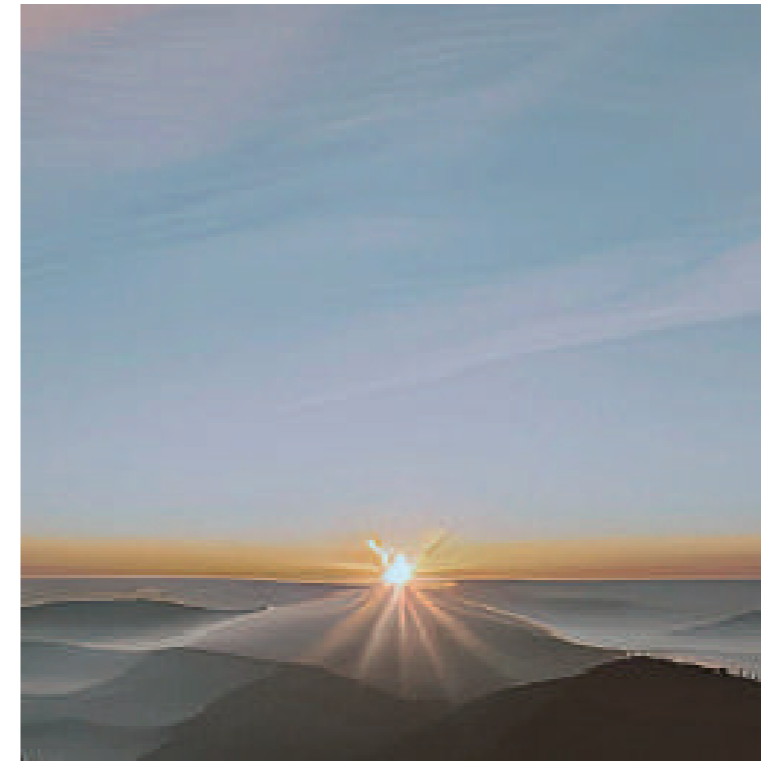


座席全体にパターンが連続している。座席シートだけではなく、つり革のベルト部分にも同じ模様を採用することでイメージの統一と電車の車両を一つの空間として演出した。





朝の風景から模様を生成



朝日が昇る様子を幾何学的な模様落とし込んだ。朝の清々しい空気と日の光を感じられる模様を目指した。

緑色のグラデーション



緑色の中でも安心感・安らぎ・リフレッシュのイメージを与える三色をグラデーションにした。それぞれが効果を持ちつつも全体のまとまりを意識した。

黄色の立体感



僅かに彩度を落とした黄色を採用した。ポコポコした触り心地でテクスチャーの新鮮さを表現した。

