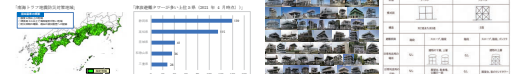


01 はじめに：津波避難施設について

避難タワーの現状
津波避難施設は、津波被害から人命を守るための重要な施設の一つである。津波避難施設は、避難タワー、避難所、避難センターなどがある。避難タワーは、津波発生時に避難するための高層建築物である。避難所は、津波発生時に避難するための公共施設である。避難センターは、津波発生時に避難するための複合施設である。



無機質な避難タワー
従来の避難タワーは、無機質な高層建築物である。避難タワーは、避難所、避難センターなどがある。避難タワーは、津波発生時に避難するための高層建築物である。避難所は、津波発生時に避難するための公共施設である。避難センターは、津波発生時に避難するための複合施設である。



02 対象地：和歌山県串本町地区

串本地区の建設状況
串本地区は、和歌山県串本町に位置する。串本地区は、和歌山県串本町に位置する。串本地区は、和歌山県串本町に位置する。串本地区は、和歌山県串本町に位置する。



串本地区の現状
串本地区は、和歌山県串本町に位置する。串本地区は、和歌山県串本町に位置する。串本地区は、和歌山県串本町に位置する。串本地区は、和歌山県串本町に位置する。

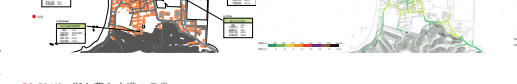


03 SITE：計画敷地の決定

01. 既存の防災計画
既存の防災計画は、津波発生時に避難するための施設である。既存の防災計画は、津波発生時に避難するための施設である。既存の防災計画は、津波発生時に避難するための施設である。



02. 選地理由の作成
選地理由は、津波発生時に避難するための施設である。選地理由は、津波発生時に避難するための施設である。選地理由は、津波発生時に避難するための施設である。



03. 空地利用・敷地決定
空地利用は、津波発生時に避難するための施設である。空地利用は、津波発生時に避難するための施設である。空地利用は、津波発生時に避難するための施設である。



04. 敷地分析
敷地分析は、津波発生時に避難するための施設である。敷地分析は、津波発生時に避難するための施設である。敷地分析は、津波発生時に避難するための施設である。



04 PLAN：街と暮らす塔の日常

避難タワーからの眺望
避難タワーからの眺望は、津波発生時に避難するための施設である。避難タワーからの眺望は、津波発生時に避難するための施設である。避難タワーからの眺望は、津波発生時に避難するための施設である。



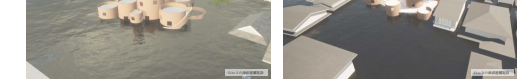
内筒を用いた建築的手法
内筒を用いた建築的手法は、津波発生時に避難するための施設である。内筒を用いた建築的手法は、津波発生時に避難するための施設である。内筒を用いた建築的手法は、津波発生時に避難するための施設である。



内筒×塔型（S14 避難タワー）による心的ケア・コミュニティの形成
内筒×塔型（S14 避難タワー）による心的ケア・コミュニティの形成は、津波発生時に避難するための施設である。内筒×塔型（S14 避難タワー）による心的ケア・コミュニティの形成は、津波発生時に避難するための施設である。

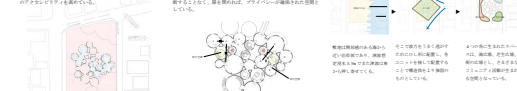


津波予想浸水の様子
津波予想浸水の様子は、津波発生時に避難するための施設である。津波予想浸水の様子は、津波発生時に避難するための施設である。津波予想浸水の様子は、津波発生時に避難するための施設である。



04-1 site.1 付加機能：カフェ・アンテナショップ・シェアオフィス・ゲストハウス（平常時）、一時避難所（緊急時）など

人々のアクティビティを高める
人々のアクティビティを高めるは、津波発生時に避難するための施設である。人々のアクティビティを高めるは、津波発生時に避難するための施設である。人々のアクティビティを高めるは、津波発生時に避難するための施設である。



平常時と緊急時の利用の仕方
平常時と緊急時の利用の仕方は、津波発生時に避難するための施設である。平常時と緊急時の利用の仕方は、津波発生時に避難するための施設である。平常時と緊急時の利用の仕方は、津波発生時に避難するための施設である。



設計ダイアグラム
設計ダイアグラムは、津波発生時に避難するための施設である。設計ダイアグラムは、津波発生時に避難するための施設である。設計ダイアグラムは、津波発生時に避難するための施設である。



コアース
コアースは、津波発生時に避難するための施設である。コアースは、津波発生時に避難するための施設である。コアースは、津波発生時に避難するための施設である。



04-1 site.2 付加機能：児童館+ライブラリー+コミュニティセンター

児童館+ライブラリー
児童館+ライブラリーは、津波発生時に避難するための施設である。児童館+ライブラリーは、津波発生時に避難するための施設である。児童館+ライブラリーは、津波発生時に避難するための施設である。



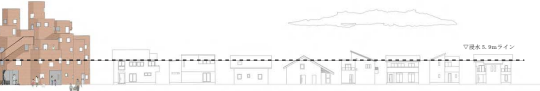
雨の防災設備
雨の防災設備は、津波発生時に避難するための施設である。雨の防災設備は、津波発生時に避難するための施設である。雨の防災設備は、津波発生時に避難するための施設である。



設計ダイアグラム
設計ダイアグラムは、津波発生時に避難するための施設である。設計ダイアグラムは、津波発生時に避難するための施設である。設計ダイアグラムは、津波発生時に避難するための施設である。

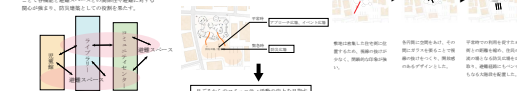


コアース
コアースは、津波発生時に避難するための施設である。コアースは、津波発生時に避難するための施設である。コアースは、津波発生時に避難するための施設である。



04-1 site.2 付加機能：児童館+ライブラリー+コミュニティセンター

児童館+ライブラリー
児童館+ライブラリーは、津波発生時に避難するための施設である。児童館+ライブラリーは、津波発生時に避難するための施設である。児童館+ライブラリーは、津波発生時に避難するための施設である。



雨の防災設備
雨の防災設備は、津波発生時に避難するための施設である。雨の防災設備は、津波発生時に避難するための施設である。雨の防災設備は、津波発生時に避難するための施設である。



設計ダイアグラム
設計ダイアグラムは、津波発生時に避難するための施設である。設計ダイアグラムは、津波発生時に避難するための施設である。設計ダイアグラムは、津波発生時に避難するための施設である。



コアース
コアースは、津波発生時に避難するための施設である。コアースは、津波発生時に避難するための施設である。コアースは、津波発生時に避難するための施設である。



04-1 site.2 付加機能：児童館+ライブラリー+コミュニティセンター

児童館+ライブラリー
児童館+ライブラリーは、津波発生時に避難するための施設である。児童館+ライブラリーは、津波発生時に避難するための施設である。児童館+ライブラリーは、津波発生時に避難するための施設である。



雨の防災設備
雨の防災設備は、津波発生時に避難するための施設である。雨の防災設備は、津波発生時に避難するための施設である。雨の防災設備は、津波発生時に避難するための施設である。



設計ダイアグラム
設計ダイアグラムは、津波発生時に避難するための施設である。設計ダイアグラムは、津波発生時に避難するための施設である。設計ダイアグラムは、津波発生時に避難するための施設である。



コアース
コアースは、津波発生時に避難するための施設である。コアースは、津波発生時に避難するための施設である。コアースは、津波発生時に避難するための施設である。



街に開かれたオープンスペースとなる建築が串本の「日常」と「非日常」を繋ぐ